

elisa

Garpintie, PXXXXX

Lasertie, 23800 Laitila

SUUNNITELMA UUDEN TUKIASEMAN RAKENTAMISEKSI

42m putkiristikkopylväs + laitetilana 8,5m² Basic

Suunnitellun tukiaseman tietoja,

vaihtoehto: putkiristikkopylväs

Pylvään korkeus noin 42 m.

Putkiosan pituus 24 metriä ja loppuosaa ristikko-osaa.

Alimman putkiosan n. Ø800 mm, ylempänä ohuemmat.

Pylvääseen ei tule haruksia.

Suunniteltuun tukiasemaan tulee laitesuojaksi pieni koppi, 2.5 m x 3.4 m, A = n. 8.5 m².

Viistokatto.



Antennipylväät suunnitellaan Eurocode-standardien mukaisesti. Putoavien jäiden varalle mastoille määritetään jäävaara-alue, joka ilmoitetaan etäisyytenä mastosta. Maston jäävaara-alue määritetään standardien ISO 12494 ja SFS-EN 1993-3-1 ja Suomen kansallisen liitteen (NA) mukaisesti. Mastolle määritetään jääluokka, jonka perusteella lasketaan jäävaara-alueen etäisyys mastosta.

Tässä tapauksessa kohde kuuluu sijaintinsa ja korkeutensa perusteella alimpiin jäävaaraluokkiin ja **pylväs ei aiheuta jäävaaran kannalta rajoituksia ympäristön käyttöön.**

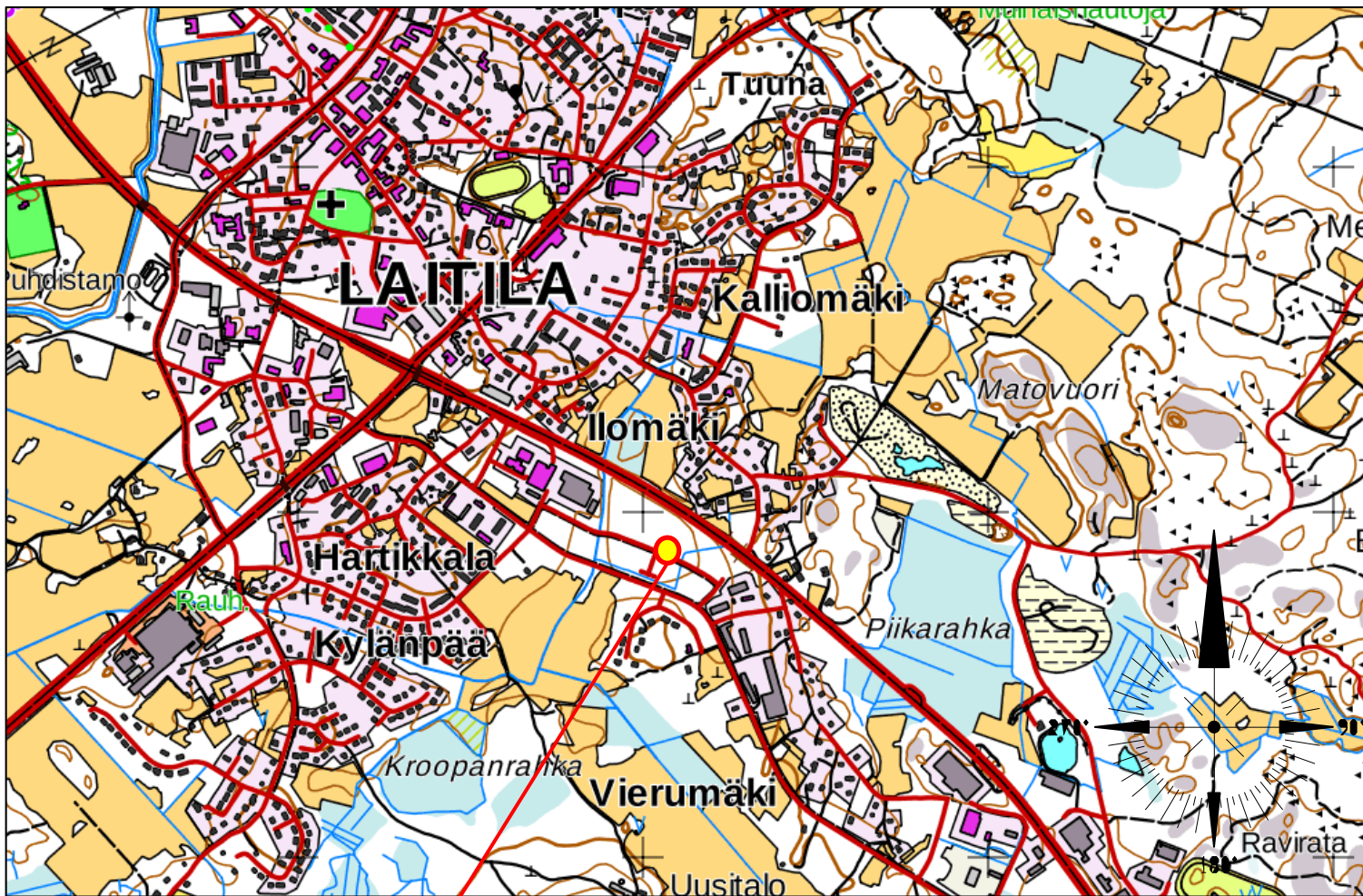
Operaattori noudattaa tukiasemarakentamisessaan maamme lakeja ja muita määräyksiä, jotka koskevat tätä toimintaa. Niihin kuuluu myös tukiasemien sähkömagneettista säteilyä säätelevät määräykset ja lait. Niiden valvontaa hoitaa sosiaali- ja terveysministeriön hallinnonalaan kuuluva asiantuntijaviranomainen Säteilyturvakeskus, STUK.

Huomiona, että suunniteltu tukiasema ei missään suhteessa olennaisesti poikkea muista käyttämistämme tukiasemista.

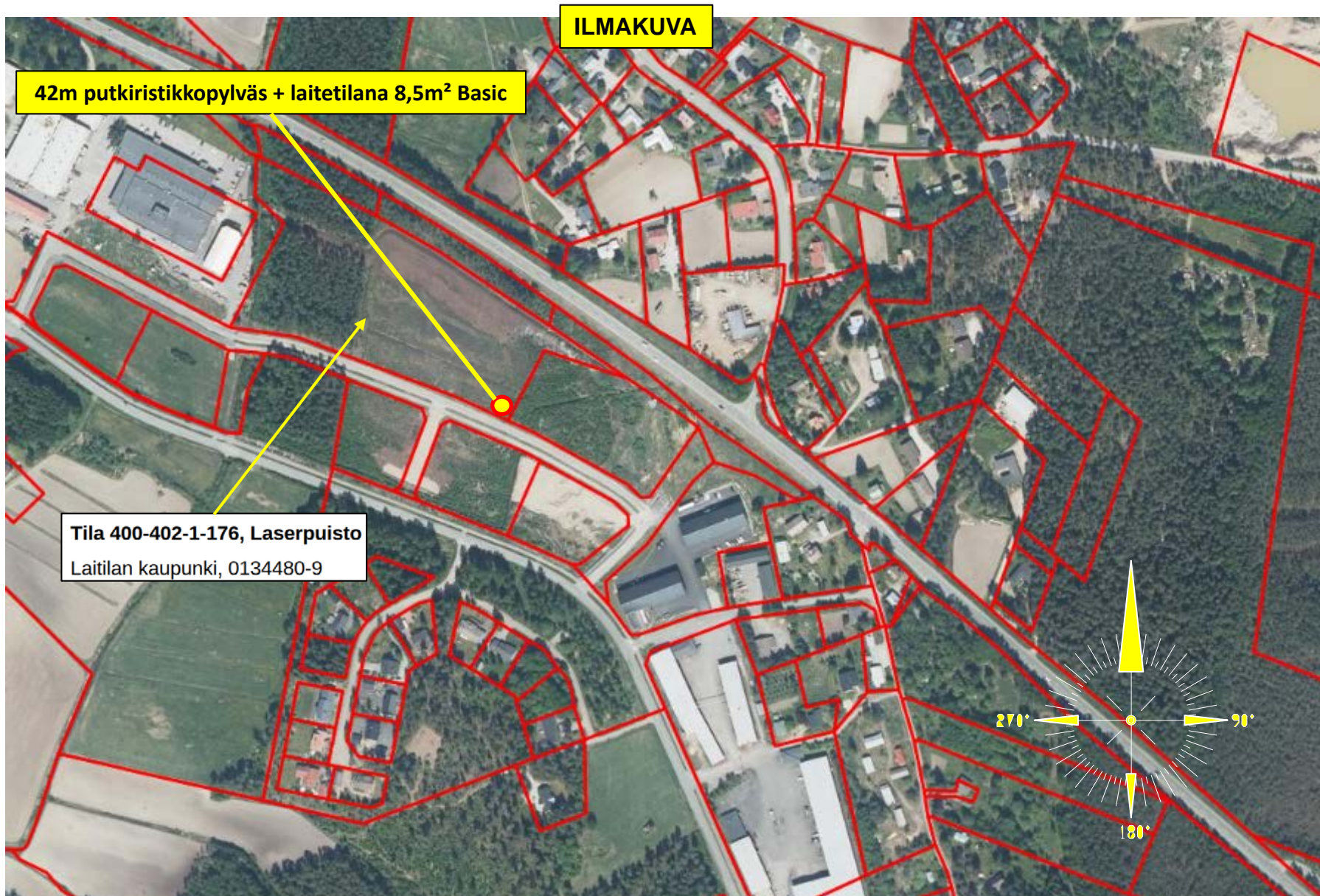
Suunniteltu uusi matkaviestintukiasema on monioperaattorimallia (täyttää tietoyhteiskuntakaaren kohdan: 8 luku/käyttöoikeuden luovutukseen liittyvät velvollisuudet 56 – 58 §, mm. velvollisuus vuokrata antennipaikka).

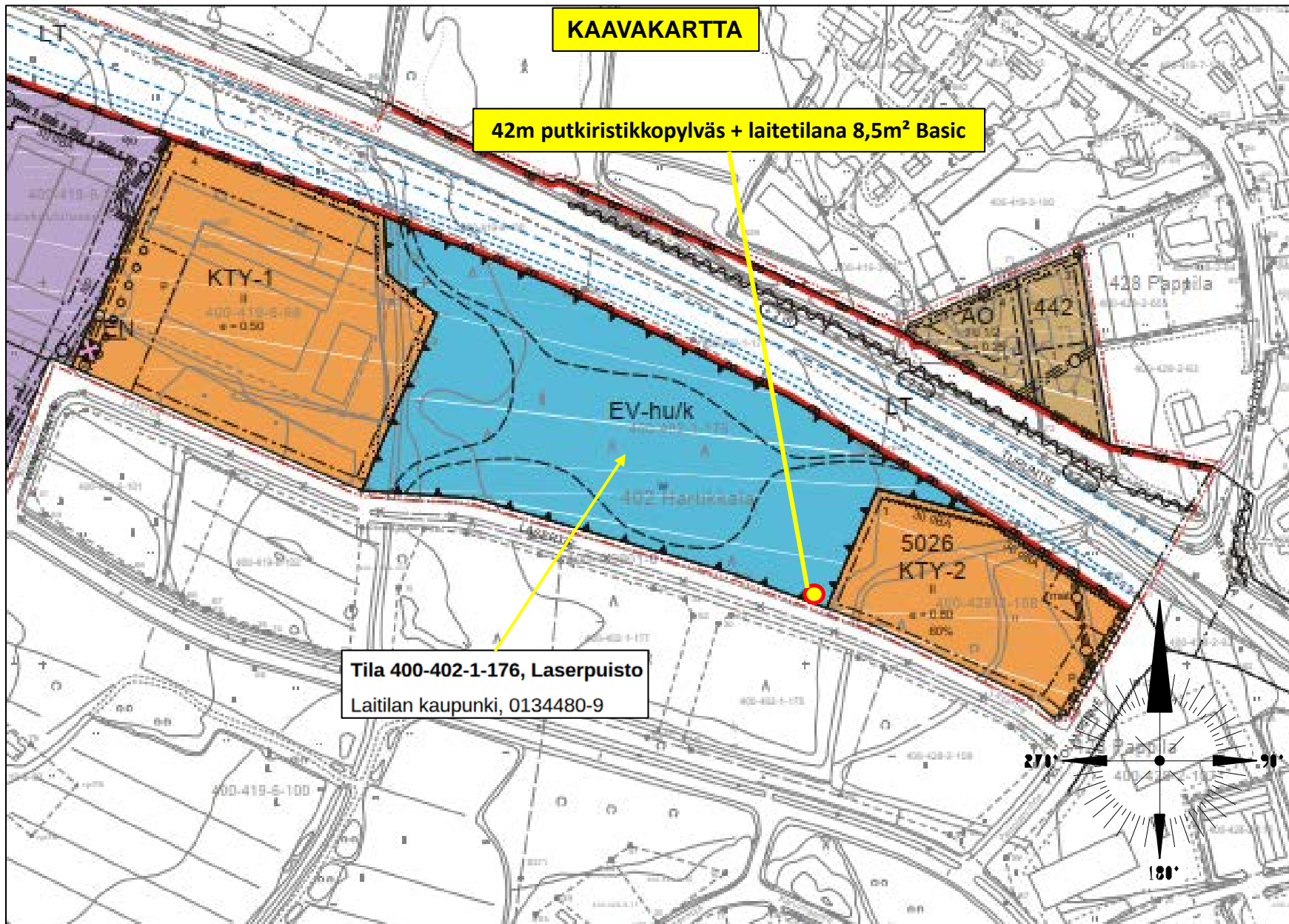


MAASTOKARTTA



42m putkistikkopylväs + laitetilana 8,5m² Basic





ILMAKUVA



Tila 400-402-1-176, Laserpuisto
Laitilan kaupunki, 0134480-9

Noin 50m² vuokra-alue, josta liittymä Lasertielle.
42m putkiristikkopylväs + laitetilana 8,5m² Basic.
Pylväälle koordinaattit n. ETRS-TM35FIN
N: 6759883,550
E: 213096,850

HAVAINNEKUVAT



HAVAINNEKUVA, NRO 1



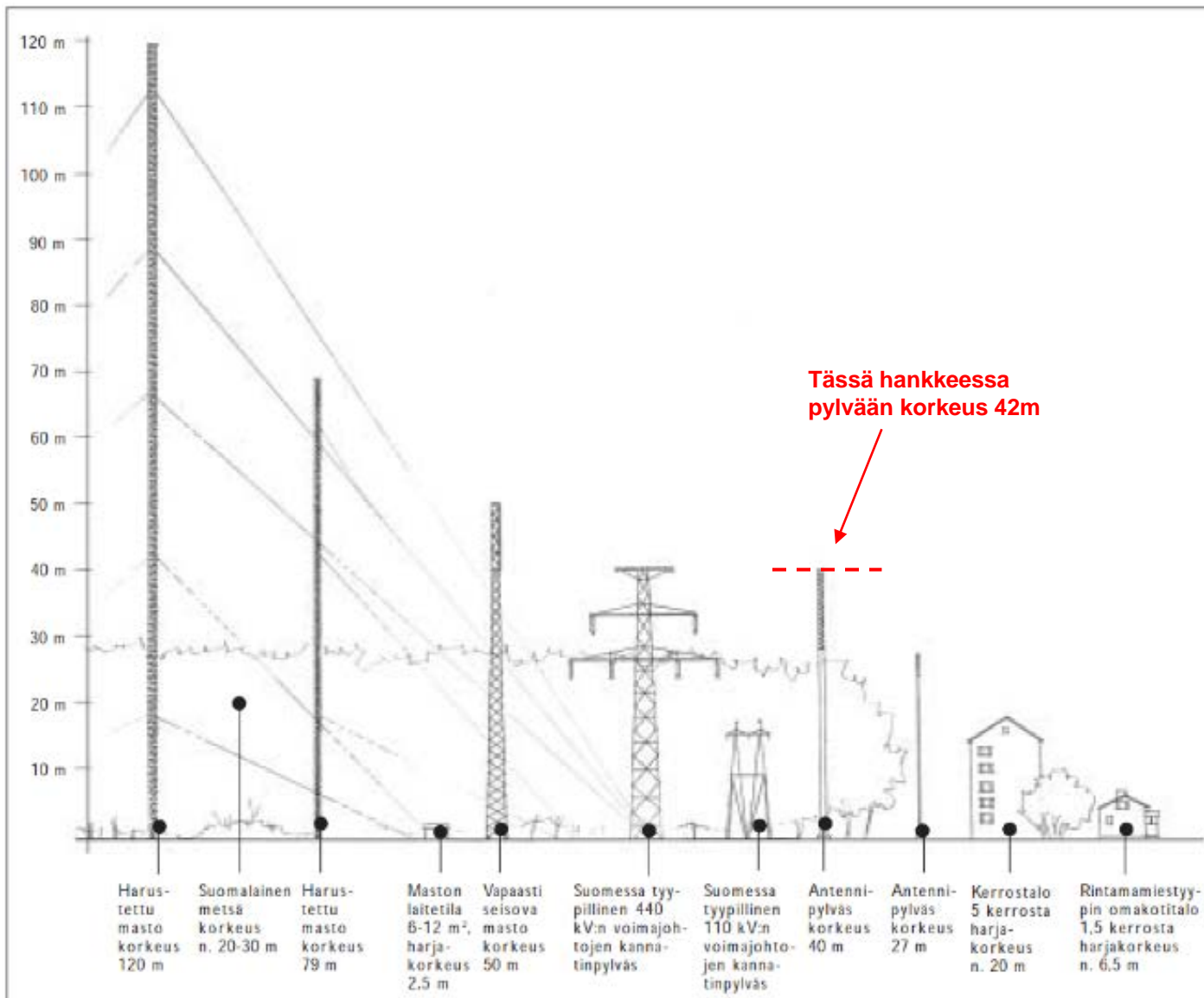
HAVAINNEKUVA, NRO 2



HAVAINNEKUVA, NRO 3



Lasertie



Kuva 1. Erilaisia mastotyyppjä mittakaavallisessa vertailussa. Piirros Emilia Weckman.